

Conseil local des personnes concernées



Le réseau Norwest, c'est quoi ?

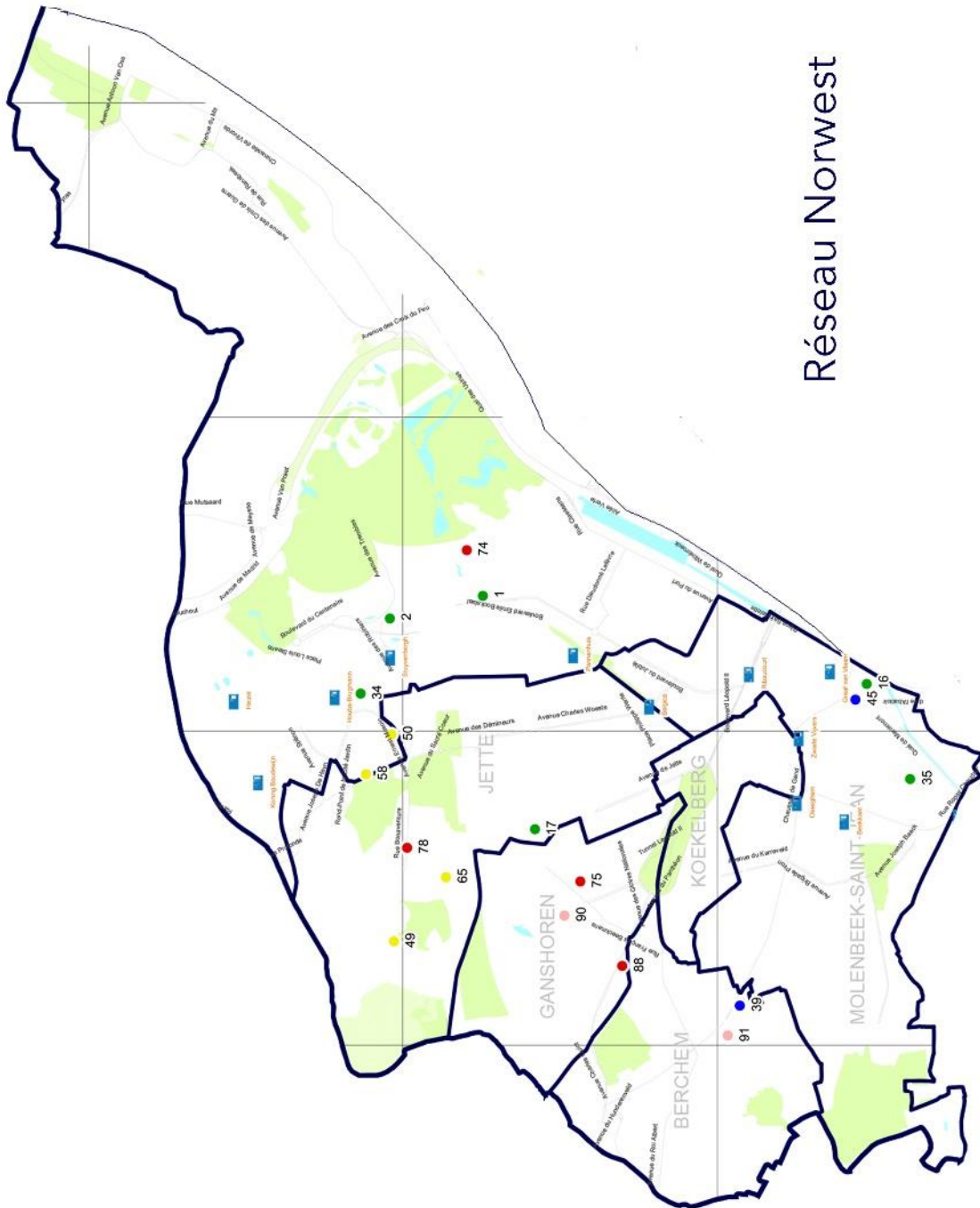
Le réseau Norwest est un **réseau de services** en santé mentale dont l'objectif est **l'amélioration de l'organisation des soins** en santé mentale sur le **Nord-Ouest de Bruxelles**, pour améliorer in fine le bien-être des usagers et de leurs familles.

Réseau de services

Un ensemble de services connectées entre eux par des relations



Carte du réseau



Pouvez-vous vous situer sur la carte ? Connaissez-vous un ou plusieurs services cités ci-après ? Pouvez-vous les placer sur la carte ?

Les services membres du réseau

- *Dans le domaine de la santé mentale :*
 - SSM Champ de la Couronne
 - SSM D'Ici et d'Ailleurs
 - SSM Le Norois
 - SSM Nouveau Centre Primavera
 - Le coin des Cerises, ASBL
 - Centre social et psychologique Le Lien
 - Bewust Woning Primavera
 - BW Thuis
 - IHP Entre Autres
 - SPAD Prisme Nord-Ouest
 - MSP Dr J. Ley (site Schweitzer)
 - Dagcentrum Thuis
 - PVT Thuis
 - Clinique Sans Souci / Maison d'En Face
 - Service de Psychiatrie de l'Hôpital universitaire Brugmann
 - Hôpital de Jour Paul Sivadon
 - La lampe à bouton
 - Le Funambule
 - Similes Brussel Norwest
 - Similes Bruxelles
 - ASBL Psy Cause
 - ASBL En Route
 - ASBL Uilenspiegel, l'UPPSY

- *Dans le domaine de la santé générale :*
 - Antenne Tournesol

- Cité Santé
- Centre de Planning Familial de Berchem-Sainte-Agathe
- Fédération des Associations des Médecins Généralistes de Bruxelles
- Groupement des Généralistes du nord-ouest de Bruxelles
- Maison Médicale Calendula
- Maison Médicale Esseghem
- Maison Médicale du Vieux Molenbeek
- Maison Médicale Les Primevères
- Maison Médicale Médi-Yen
- Maison Médicale Kattebroek
- Wijkgezondheidscentrum De Brug
- Doktersjette praktijk

- *Dans le domaine culturel*

- Centre culturel Archipel 19
- Centre culturel de Ganshoren (La Villa)
- Collectif de théâtre Pourquoi pas nous
- Culture Bruxelles Nord-Ouest

- *Auprès de publics avec des besoins spécifiques*

- ASBL Diogènes
- Huis van Vrede
- Leger des Heils
- SAHAM
- réseau SMES-B

- *Dans le domaine social*

- le service développement social du CPAS de Jette
- Fami-Home
- Le service prévention BRAVVO (Laeken et Nederover-Hembeek)
- Le service d'assistance aux victimes de la zone de police de Bruxelles Ouest

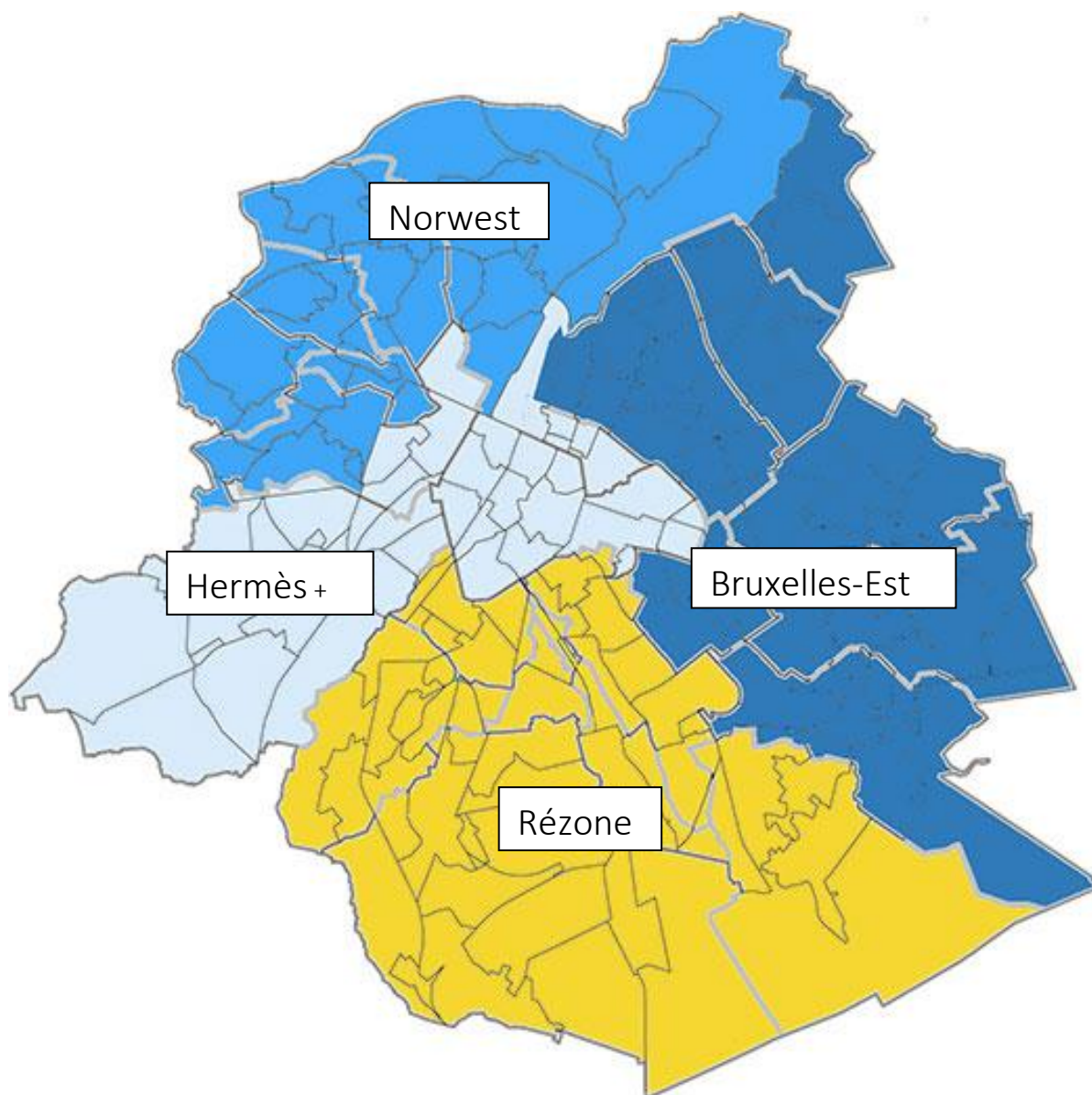
- *Dans le domaine des assuétudes*

- Enaden
- Le Pélican

Bruxelles : 1 réseau unique, 4 antennes locales

Le Norwest est une des 4 antennes (=réseau local) du réseau régional bruxellois « Psy 107 » mis en place suite à la réforme des soins en santé mentale. Les antennes travaillent principalement avec les services d'aide et de soin de proximité.

Le réseau régional bruxellois dispose également d'un conseil d'usagers et de proches, nommé « Interface » et organisé par la Plateforme Bruxelloise pour la santé mentale.



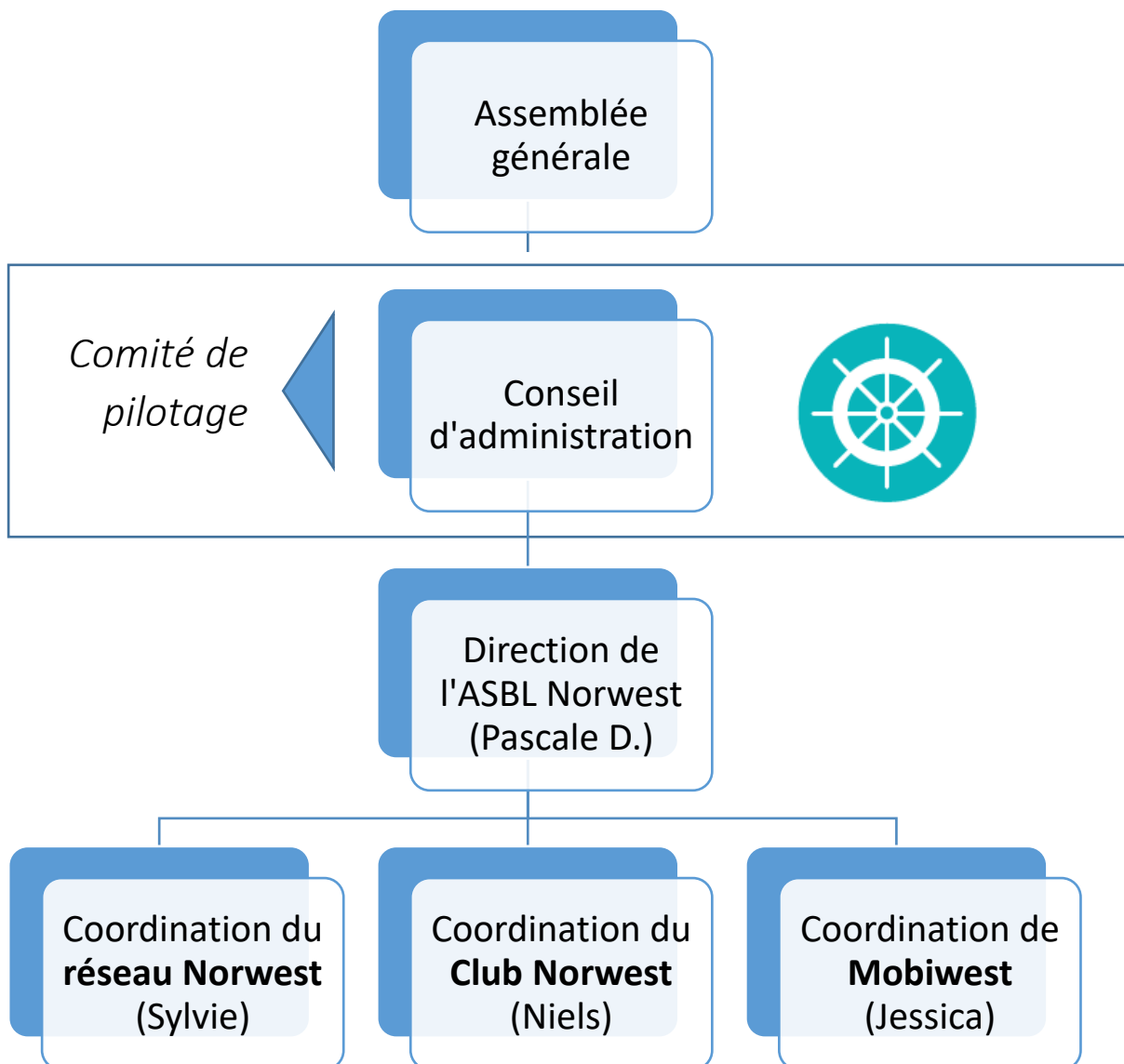
Objectif du réseau : améliorer la qualité, l'accessibilité et l'organisation des soins en santé mentale

- ⇒ Aider les services à mieux se connaître
- ⇒ Aider les services à travailler davantage ensemble
- ⇒ Mettre en place des projets qui répondent aux besoins identifiés par le réseau (Par exemple, le club Norwest ou encore Mobiwest)

Questions ? Remarques ?

Organisation du réseau

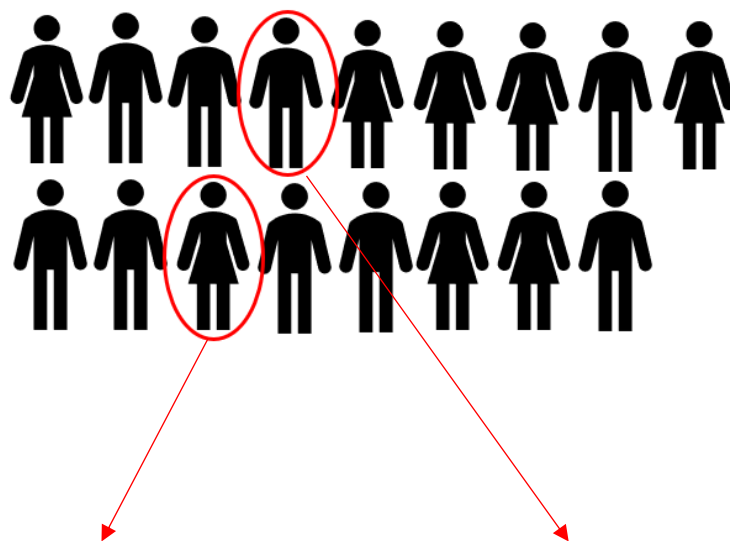
Comment sont prises les décisions dans le réseau ? Qui est aux commandes ? Qui fait quoi ? Quelle est la place des personnes concernées ?



Le conseil d'administration

Le conseil d'administration est l'endroit où sont prises toutes les **décisions importantes**. Il est composé de 11 travailleur·se·s représentants des services membres (assistants sociaux, médecins, infirmiers, psychologues) et de **représentants d'utilisateurs et de familles/proches** qui prennent ensemble les décisions.

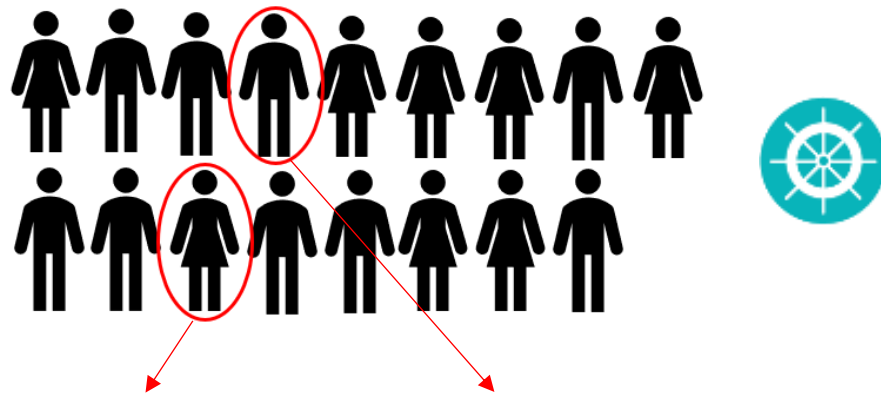
Le conseil d'administration se réunit une fois par mois, sauf pendant les vacances d'été.



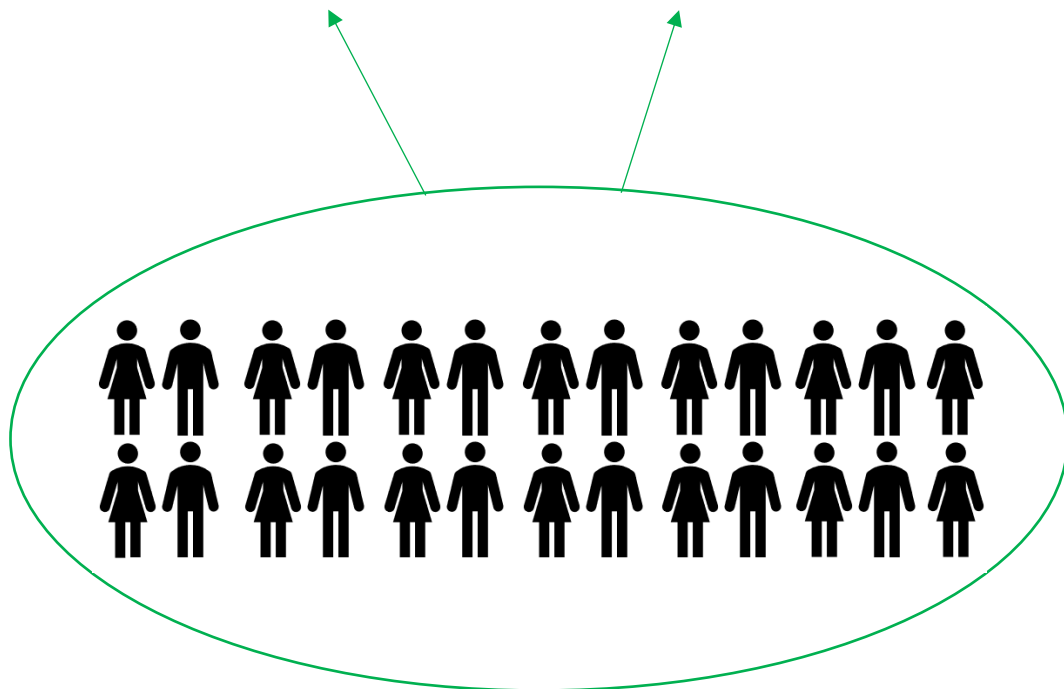
1 représentant des usagers + 1 représentant des familles/proches

Le conseil local des personnes concernées

Les représentants de personnes concernées qui participent au conseil d'administration du Norwest sont désignés par leurs pairs au sein du conseil local.



1 représentant·e des usagers + 1 représentant·e des familles/proches



Conseil local des personnes concernées

Qu'est-ce qu'on fait au conseil local de personnes concernées ?

Le conseil est un endroit convivial où on peut venir **partager ses expériences, faire entendre ses idées**, élaborer des **avis** et des **recommandations** à l'attention des professionnels du réseau.

C'est également un endroit où l'on peut proposer la mise en place d'actions locales favorisant la déstigmatisation de la santé mentale.

A chaque séance, un thème sera proposé au groupe. Par exemple :

- l'offre de soins dans mon quartier ;
- la communication avec le personnel soignant ou les accompagnants ;
- recevoir des soins chez soi ;
- l'organisation de ma vie professionnelle ou travailler avec un trouble de santé mentale ;
- etc.

Vous pouvez également proposer des thèmes au groupe.

Dates et lieu des prochains conseils

- Jeudi 07 octobre 2021 de 14h à 16h30
- Lundi 08 novembre 2021 de 14h à 16h00
- Lundi 06 décembre 2021 de 14h à 16h30
- Jeudi 06 janvier 2022 de 14h à 16h30

Au Centre Culturel Archipel 19, place d'Eglise 15 à Berchem Sainte Agathe. (Tram 19 et 82, arrêt Schweitzer, Bus 87 arrêt Maricolles, Bus 20 arrêt place de l'Eglise).

La participation est libre et gratuite.

Règles de convivialité du conseil

Anonymat

Je ne suis pas obligé·e de communiquer mon identité dans les comptes-rendus du conseil ou dans les diverses publications.

Dans les réunions, je suis libre de donner un prénom ou un pseudonyme.

Prise de parole

- **Bienveillance** : je suis indulgent et attentionné envers autrui ;
- **Curiosité** : j'essaie de comprendre le point de vue de l'autre ;
- **Confidentialité** : je garde pour moi ce que l'autre dévoile de personnel et d'émotionnel ;
- **Authenticité** : je vise la sincérité dans l'expression de mon ressenti.

À tout moment, je peux sortir du groupe si c'est trop compliqué pour moi.

Le conseil est un lieu de débats, d'échange d'idées et de prise de parole citoyenne sur la santé mentale. Ce n'est donc pas un lieu de soin ou de traitement de situation individuelle.

Liste des associations partenaires du conseil



Aidants Proches Bruxelles

👤 Laura Danloy

☎ 02/474.02.55

info@aidantsproches.brussels

www.aidantsproches.brussels



Jeunes Aidants Proches

👤 Guillaume Pijcke

☎ 02/474.02.33

info@jeunesaidantsproches.be

www.jeunesaidantsproches.be



Le Funambule ASBL

👤 Franca Rossi

☎ 0498/22.31.21

info@funambuleinfo.be

www.bipolarite.org



Interface

👤 Olivier De Gand

☎ 02/289.09.60

o.dg@pfcsm-opgg.be

www.pfcsm-opgg.be



PSYTOYENS

Psytoyens ASBL

👤 François Vllain

☎ 0491 89 17 84

info@psytoyens.be

www.psytoyens.be



Similes Brussel Norwest

👤 Mich Jonckheere

☎ 0486/34.93.38

similes.brusselnorwest@gmail.com



Similes Bruxelles

👤 Leyla Gomez

☎ 02/511.99.99

leyla.gomez@similes.org

www.similes.org

Contact

*Pour toute question par rapport au conseil,
n'hésitez pas à nous appeler ou à nous écrire :*

Réseau Norwest (Sylvie)
Sylvie.detaille@norwest.be

0470/494913

Ou

Via Laurence au Club Norwest
Avenue Jacques Sermon 93
1090 Jette



COMMISSION COMMUNAUTAIRE COMMUNE
GEMEENSCHAPPELIJKE GEMEENSCHAPSCOMMISSIE